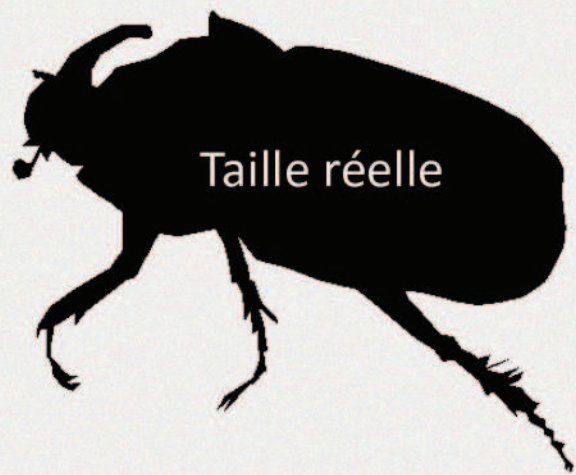


RECHERCHE



Le Scarabée Rhinocéros



Le scarabée rhinocéros

Oryctes nasicornis

Description : C'est un scarabée. Il est facilement reconnaissable car c'est le plus gros coléoptère de la métropole. Le mâle est orné d'une corne sur la tête ce qui lui vaut cette appellation. Il est de couleur marron et peut atteindre les 40 mm de longueur.

Milieu de vie : Les adultes sont très discrets et sortent à la tombée de la nuit. On les rencontre parfois autour des réverbères car ils sont attirés par leur lumière. Les larves vivent dans le compost ou dans les tas de feuilles mortes laissés au fond du jardin.

Période d'observation : L'insecte adulte sort la nuit au plus chaud de l'été.

A savoir : La larve se développe dans le bois pourri et les composts, elle atteint une taille d'environ 60 mm et ressemble à un gros boudin blanc avec une tête marron clair. Elle mange le bois en décomposition et ne s'attaque pas aux plantes, elle est donc un décomposeur très utile.

Lieux probables d'observation à Roubaix : friches et jardins ...

Si vous l'apercevez :

Remplissez le formulaire, puis envoyez-le par voie postale à l'Hôtel de Ville, service Développement durable ou connectez-vous sur <http://roubaixdurable.fr>, rubrique Envie de participer/ Devenez observateur de la nature à Roubaix

