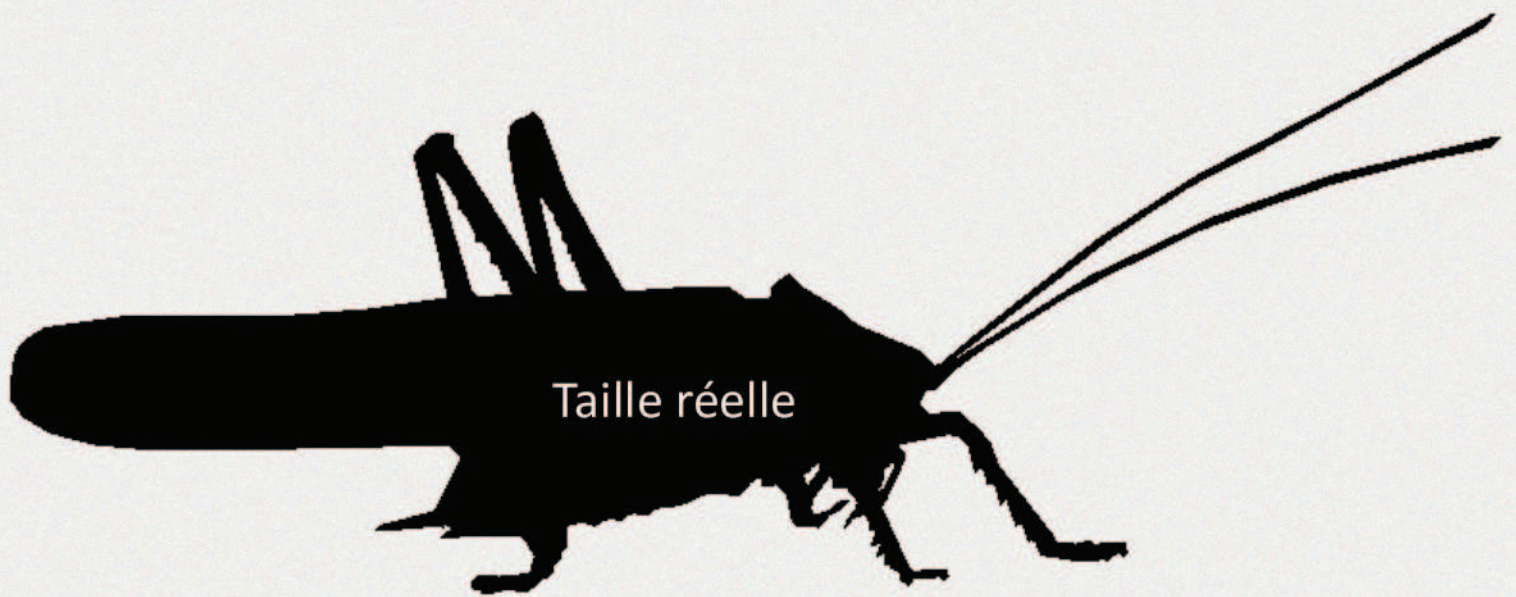


RECHERCHE

©J.M. Szczyt



La Grande Sauterelle Verte

La grande sauterelle verte

Tettigonia viridissima

Description : C'est la plus grande sauterelle que l'on puisse observer dans le nord de la France. Elle peut mesurer jusqu'à 6cm (ailes incluses). On ajoute à cela des antennes bien plus grandes que le corps ! Elle est de couleur verte et la femelle se distingue du mâle par la présence d'une sorte de « sabre » à l'arrière qui lui sert à insérer ses œufs dans le sol.

Milieu de vie : L'insecte aime l'herbe haute et le soleil. On la rencontrera en général dans les lieux laissés en friche.

Période d'observation : L'insecte adulte apparaît en été. Elle est observable jusqu'en automne.

A savoir : Elle est omnivore mais se nourrit principalement de petits insectes. Le mâle stridule durant les belles journées d'été, on peut ainsi le localiser facilement. Cette espèce a tendance à disparaître car son milieu de vie préféré se fait rare.

Lieux probables d'observation à Roubaix : friches et zones fauchées tardivement.

Si vous l'apercevez :

Remplissez le formulaire, puis envoyez-le par voie postale à l'Hôtel de Ville, service Développement durable ou connectez-vous sur <http://roubaixdurable.fr>, rubrique Envie de participer/ Devenez observateur de la nature à Roubaix

